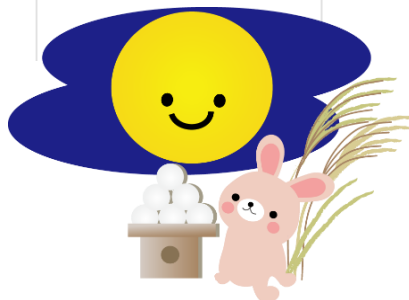


ちぐさのもい通信 9月号

発行 みんなの応援室 ちぐさのもい

月 27 ● 午前10時 男会	火 28 ● 午前10時 ラジオ体操とお茶 ● 午後2時 お薬相談	水 29	木 30 ● 午後1時 CLOSE	金 31 ● 午後1:30 介護相談
3 ● 午前10時 お気軽看護相談	4	5	6 ● 午後1時 CLOSE	7 ● 午後1:30 介護相談
10 ● 午前10時 黄色いハンカチ ● 午後1時 栄養部	11 ● 午後2時 お薬相談	12 ● 午前10時 手芸カフェ ● 午後1時 手芸カフェ	13 ● 午後1時 CLOSE	14 ● 午後1:30 介護相談
17 敬老の日	18 ● 午前10時 nagomi体操 ● 午後1時 畑女子会	19	20 ● 午前10時 子育て相談 ● 午後1時 CLOSE	21 ● 午後1:30 介護相談
24 秋分の日 振替休日	25 ● 午前10時 ラジオ体操とお茶 ● 午後2時 お薬相談	26 ● 午前10時 折り紙カフェ ● 午後1時 地域暮らし思い出	27 ● 午後1時 CLOSE	28 ● 午後1:30 介護相談
10月 1日	2	3	4 ● 午後1時 CLOSE	5 ● 午後1:30 介護相談



地域暮らしの思い出調査

早稲田大学と和歌山大学で建築を学ぶ大学生・研究者たちが今夏、鳳で実施した地域暮らしの思い出に関する調査発表会です。みなさんもぜひ、思い出話に花を咲かせませんか？ どなたでもご参加いただけます。

9月26日（水）午後から 参加費：無料

お気軽訪問看護相談とハンドセラピー

今月より、定期のイベントとして加わりました！ 訪問看護だけでなく、普段の健康のこと…なんでもご相談くださいね。リラックスにハンドセラピーはいかがですか？オイルでマッサージいたします。

毎月第一月曜日 担当：はるかぜ訪問看護ステーション ハンドセラピー：300円

台風など災害時のときは…

先日の台風では大きな被害にあわれた方もいらっしゃるのではないのでしょうか？ちぐさのもいも商店街の停電のため、お休みいたしました。暴風、大雨にかかわらず警報以上が発令された場合、ちぐさのもいはお休みです。Facebook、ホームページで状況をお知らせします。

♪ あったまーる ♪

時間を忘れるくらい、何かに一生懸命になることってありますか？日々の家事や仕事であっという間に一日が過ぎます。ちぐさのもいで手芸や折り紙に参加される方は時間を忘れ作業されます。出来上がった時は飛び切りの笑顔です！こんな時間をみなさんと過ごせることに幸せを感じています。